

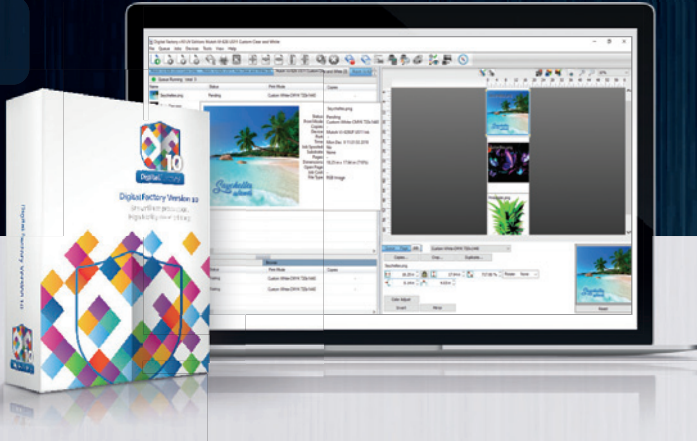


## MAXIMIEREN SIE DIE LEISTUNG IHRES MUTOH® DTO DRUCKERS

Die Software-Komplettlösung für den Anwendungsbereich UV-Direktdruck, mit benutzerdefinierten Treibern und Farbprofilen die speziell für den Mutoh direct-to-object Drucker entwickelt wurden. Nutzen Sie die leistungsstarke Drucktechnologie von Mutoh UV-Druckern mit branchenführender RIP-Software, die unübertroffene Farbqualität, vereinfachte Tools zur Auftragsvorbereitung und ein vollständiges Produktionsworkflow-Management bietet.



# PRÄZISES FARBMANAGEMENT UND PRODUKTIONS-WORKFLOW TECHNOLOGY

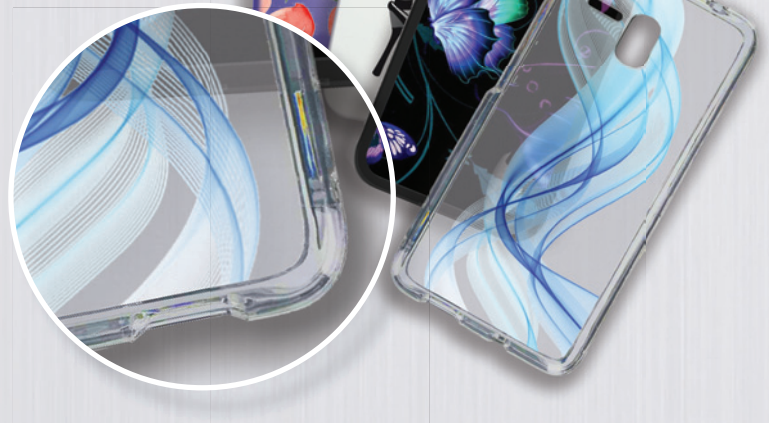


## EXZELLENT FARBEN. PRÄZISE FARBWIEDERGABE UND KONSISTENTER REPRODUKTION

Digital Factory UV Mutoh Edition verwendet eine hochmoderne Farbmanagement-Engine und bietet einen erweiterten Farbumfang mit professionell erstellten Farbprofilen, die konsistente, lebendige und strahlende Farben in der Druckausgabe bieten.

## BRANCHENFÜHRENDES WHITE-INK MANAGEMENT

Sowohl automatisierte Einstellungen als auch manuelle Benutzersteuerung sorgen für eine optimale Kontrolle und Verarbeitung der weißen Tinte. Die einzigartige Handhabung der Grundierungserstellung, die auf Basis der Pixeltransparenz erzeugt wird, ermöglicht weiche Verläufe und Überblendungen mit einer erstaunlichen Druckqualität und gleichzeitigen Kostenreduzierung der weißen Tinte.



## ZENTRALES JOB MANAGEMENT

Digital Factory UV Mutoh® Edition verfügt über den Visual Production Manager™, eine einfache und benutzerfreundliche Oberfläche mit mehreren voreingestellten Queues, die eine Vielzahl von Produktionsanforderungen unterstützt.

Vollständige visuelle Jobkontrolle mit Zugriff auf das Mehrfach-Queue Karteireiter System.

"On The Fly" Zeitablauf

Senden von Jobs direkt aus den Design Applikationen oder per Drag and Drop.

Erstellen von Templates und Jigs direkt im RIP, um die Form des Druckobjekts und den beabsichtigten Druckort anzupassen. Es können auch einfach Jigs erstellt werden, um mehrere Artikel in einem einzigen Durchlauf mit exakter Position zu drucken.

Auftragsinformationen und einfache Editieroptionen

# KREATIVITÄT UND PRODUKTIVITÄT



## TEXTUREN WERKZEUGE

UV-Druck bietet unbegrenzte Produktionsmöglichkeiten.

Die voreingestellten Queues vereinfachen komplexe Produktionsabläufe, Veredelungen mit Klarlack oder atemberaubenden Spezialeffekte, spezielle Strukturen oder Prägungen. Das sind nur einige Funktionen von zahlreichen anderen Highlights.



## AUTOMATISCHE GRUNDIERUNGS-ERSTELLUNG

Die Erstellung der Druckdaten in Design Applikation für die Grundierung- / Klarlack-Ebene ist sehr zeitaufwendig und benötigt Expertenwissen. Digital Factory erledigt auf Basis der vordefinierten Druckumgebung diese Arbeit und macht die Vorbereitung der Druckdaten überflüssig.



## INTEGRIERTE PRODUKTION PLUG-INS

Das Spezial Effekt PlugIn 'SuperSize' bietet die Möglichkeit, die Bildqualität direkt in der RIP-Software zu ändern, ohne Softwareanwendungen von Drittanbietern verwenden zu müssen.

## INTEGRIEREN DER FARBE DES DRUCKMATERIALS IN DAS DESIGN

Die automatische Schwarz-, Weiß- oder Farbentfernung aus dem Design, ermöglicht das einblenden der Materialfarbe in die Grafik. Das verbessert das allgemeine Erscheinungsbild des Drucks und reduziert gleichzeitig den Tintenverbrauch.



## AUTOMATISIERTER WORKFLOW

Automatisierungswerkzeuge für einfache oder umfangreiche Druckprozess-Abläufe. Die Unterstützung von Hotfolder in Kombination mit erweiterten Barcode Funktionalität, ermöglicht eine Jobverwaltung die auf Ihren Workflow zugeschnitten ist.



### PRAKTISCH UNBEGRENZTE DATEIFORMAT UNTERSTÜTZUNG

Support aller gängigen Dateiformate, inklusive der neuesten PDF Engine für flexibles Datei-Handling.



Die nahtlose Integration in Designanwendungen wie Corel- und Adobe macht den Export / Import von Dateien in die RIP-Software überflüssig



Fortschrittlicher Verarbeitungsalgorithmus von Digital Factory druckt selbst die komplexesten Dateien schnell und effizient.

\*Braille/Blindenschrift Support benötigt Digital Designer Addon

# DIGITAL FACTORY UV - MUTOH® EDITION FUNKTIONEN

## PERFORMANCE UND KOMPATIBILITÄTS FUNKTIONEN

- Treiber und Farbprofile für Mutoh ValueJet 426UF/626UF UV und 461UF/661UF Drucker
- Windows® 10, 8, 7 (32/64 bit) Support
- Optimierte 64-Bit RIP Architektur
- Einzigartiges, visuelles Einfenster-Interface, zentraler einfacher Hub für alle Jobs
- Vereinfachte Navigation; Queue Karteireiter, Seitenvorschau und Jobeigenschaften
- Mehrfach-Queue Karteireiter System basierend auf Auftragstyp, Farbanforderung, Drucker
- On-the-fly Job Priorisierung durch einfaches Drag and Drop
- Komplette Produktionskontrolle; Job Archivierung, Historie, Druckstatus und Jobaufzeichnung
- Netzwerk Datensupport via Hot-/ Template Folder
- Automatische TCP/IP Suche für ein schnelleres Netzwerk-Setup
- Barcode Support für eine automatisierte Produktion
- "Senden-zu" Plug-ins für Adobe und Corel Produkte
- Optimierte mehrfach Job Verarbeitung (RIP threading)
- Einmal RIPPEN > mehrfach Drucken

- Inline Druckunterstützung. Single-pass Farbdruk, Weiß - und Klarlackdruck (Tintensetup abhängig)
- Pdf Workflow Support und viele weitere Dateiformate
- Weltweite Sprachunterstützung durch Unicode Support

## UV-SPEZIFISCHE FARBMANAGEMENT UND PRODUKTION FUNKTIONEN

- Höchste Farbwiedergabe Qualität auf einer Vielzahl von Materialien
- Professionelle Farbprofile beinhaltet (weisse, schwarze, farbige Materialien)
- Vordefinierte Queues bieten eine Vielzahl von Druckoptionen, einschließlich erhabener Strukturdruck
- Komplette manuelle Farbkurven-Kontrolle durch Bilddetails (Schatten, Mitteltöne, Highlights)
- Feineinstellung aller Farbkanäle und Tintenvolumen
- Automatisierte Job- oder Queue basierte Farbanpassungen
- Farbersatz Werkzeuge
- Branchenführendes 'White ink Management'
- Automatische Grundierungserstellung auf Basis der Jobtransparenz (incl. PDF/EPS)
- Automatischer Überdruck von Klar- und Highlight Weiß

- 3D-Prägeeffekt Druck
- Texturenkontrolle durch Farbkanalsteuerung
- Braille/Blindschrift Support, erfordert das Digital Designer Add-On.

## PRODUKTIONS WERKZEUGE

- Supersize Image Filter Funktionalität für eine bessere Bildqualität
- "KnockMeBlackOut", schwarze und graue Farbtöne werden entfernt
- "KnockMeColorOut", weisse und andere Farben werden entfernt
- Anwenden von Unter-/Überfüllung auf alle Farbebenen
- Special Effekte/Filter (Distressed, Distressed Rahmen, Schärfen)
- Erweiterter Transparenzsupport für Vektor und Bitmapdesigns
- Komplette Druckvorschau
- "Druckjob Vorschau" für jeden Farbkanal
- Benutzerdefinierte Templateerstellung
- Integrierter Jig - Designer für Materialformen aller Art
- Werkzeuge; Kopieren, Beschneiden, Rotieren, Spiegeln, Skalieren
- Detaillierte Jobkalkulation

## Mutoh Partnernetz

Der Vertrieb und Support der Produkte von Mutoh erfolgt in der Region EMEA ausschließlich über ein umfangreiches Netz von Vertragshändlern und Vertriebspartnern, die den Mutoh Unternehmensbereichen Mutoh Belgien, Mutoh Deutschland und Mutoh Nordeuropa angegliedert sind.



Mutoh Europa | [www.mutoh.eu](http://www.mutoh.eu)

Mutoh Deutschland | [www.mutoh.de](http://www.mutoh.de)

Mutoh Nordeuropa | [www.mutohnorth.eu](http://www.mutohnorth.eu)

### IN VERBINDUNG MIT:



[www.cadlink.com](http://www.cadlink.com)

Digital Factory ist ein eingetragenes Warenzeichen von CADlink Technology Corporation.

Alle anderen Marken sind Warenzeichen ihrer jeweiligen Rechteinhaber.

### UNTERSTÜTZTE DRUCKER:

Unterstützt werden Mutoh ValueJet 426UF/626UF und 461UF/661UF UV Drucker



### KOMPATIBEL MIT:

Windows 10

Windows 8

Windows 7

### SYSTEMVORRAUSSETZUNGEN:

	MINIMAL	EMPFOHLEN
CPU	Dual Core (2.0 Ghz oder höher)	Triple Core (2.0 Ghz oder höher)
HDD	500 GB	750+ GB
RAM	2 GB	4GB