

Indoor & Digital Transfer



Impresora Industrial De Sublimación Base Agua De Alta Calidad

La robusta impresora industrial de sublimación base agua ValueJet 1948WX (1910 mm – 75.19”), será una opción superior para los clientes y las empresas orientadas a la producción que buscan una impresora de volumen de alta calidad para uso intensivo.

Ideal para empresas establecidas que buscan una impresora de producción de gran volumen, compacta y sorprendentemente fácil de usar ValueJet 1948WX es adecuada para sus necesidades de sublimación con un buen acabado de rollo a rollo. La impresora ofrecerá una velocidad máxima de hasta 195 m²/h.

El modelo VJ-1948WX presenta 4 cabezales de impresión con 8 canales y punto variable montados en una configuración escalonada, lo que permite una gama completa de resoluciones entre 360 x 360 dpi y 1440 x 1440 dpi.

Características Principales

- Impresión en sublimación hasta 1910 mm (75.19”)
- Velocidades de producción entre 48 y 90 m²/h
- Configuración de 4 cabezales escalonados con la última generación de inyectores 1440 dpi
- Calentadores incorporados para evitar el retintado en las impresiones
- Rodillos de presión con función de desactivación integrada
- Mínimo desperdicio - individual de limpieza del cabezal
- Impresión ecológica
- Tintas de sublimación base agua Mutoh

Posibles Aplicaciones

Haga crecer su negocio con aplicaciones de alto volumen de tinta tales como ropa deportiva de alta calidad, decoración de textiles para el hogar y telas decorativas, moda, pancartas textiles, equipos deportivos y decoración de objetos sólidos (cerámica, metal, madera).





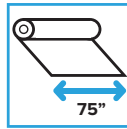
Made in Japan



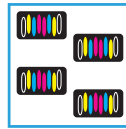
Piezo Variable Drop



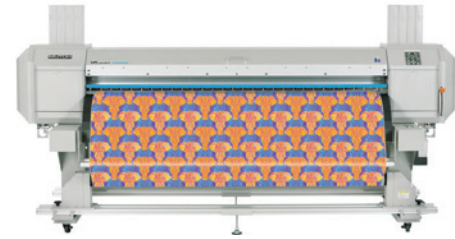
Intelligent Interweaving



75" Wide



Four Heads



Impresora De Sublimación 1910 mm

Especificaciones Técnicas

Tecnología	Tecnología Inkjet Micropiezo con control de gota
Cabezales	4 (cabezal escalonado)
Configuración De Inyectores	180 Inyectores x 8 Líneas / Cabezal
Tamaño De Gota (pl)	5.9 - 45.3
Altura Cabezal	Baja 1.5 mm / Media: 2.5 mm / Alta: 4.0 mm

Especificaciones Del Soporte

Máx. Ancho De Material	1910 mm (75,19")
Máx. Ancho De Impresión	1900 mm (74,80")
Máx. Espesor	0.3 / 1.3 / 2.8 mm *
Media De La Bobina*	Ø 150 mm / 2" & 3" / 100 kg

* : El espesor máximo viene determinado por la altura del cabezal

* : Sistema de suministro estándar no motorizado

Especificaciones De La Tinta

Tipo	DS2-series Water-based Universal Transfer Sublimación Dye
Volumen	1000 ml botella
Consumo	< 5 ml/m ² en papel de transferencia
Colores	CMYK
Durabilidad UV	de 3 a 6 meses al exterior
Deterioro UV - ISO 105-B02*	C (5-6) / M (6-7) / Y (6-7) / K (6)
Deterioro Al Lavado - ISO 105-C02*	C (4-5) / M (4-5) / Y (4-5) / K (4-5)
Deterioro Transpiración - ISO 105-E02*	C (4-5) / M (5) / Y (4-5) / K (4-5)

* : Rangos (min-máx): UV 1-8 Lavado 1-5 Transpiración 1-5

Prestaciones

Super Fina (1080 x 1080 dpi 9p bi*)	22 m ² /h
Alta Calidad (720 x 1080 dpi 6p bi*)	31 m ² /h
Producción Con Calidad (360 x 720 dpi 4p bi*)	48 m ² /h
Producción (360 x 1080 dpi 3p bi*)	62 m ² /h
Producción Seleccionada (360 x 720 dpi 2p bi*)	90 m ² /h
Máx. Velocidad (360 x 360 dpi 1p bi*)	195 m ² /h

* : bi : El cabezal imprime cuando el carro se mueve en ambas direcciones

Consumo Eléctrico

Durante impresión calentadores apagados	< 600 W
Durante impresión calentadores encendidos	< 2840 W

Alimentación	AC 100-120 V / AC 200-240 - 60/50 Hz
--------------	---

Entorno De Trabajo Recomendado

Temperatura	22°C - 30 °C con Δt: max. 2 °C/h
Humedad	40% - 60 % (sin condensación) con ΔRH: max. 5% RH/h

Dimensiones

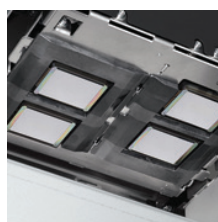
Ancho x Fondo x Alto	2983 x 996 x 1261 mm
Peso	201 kg



Incorpora calentadores de doble sección para un mejor secado antes de la recogida del material y evitar el retintado.



Los rodillos de presión se pueden desactivar de forma sencilla e individual para evitar posibles arrugas en el material.



Configuración de doble cabezal escalonado / altura de cabezal hasta 4 mm.

Distribuido Por: